

## Kennzahlenerhebung 2012

### Erhebung von Gemeinkosten, Arbeitsstunden und betrieblichen Kennzahlen

Erstmals seit 2005 wurde 2012 wieder eine Erhebung der Gemeinkosten und der Arbeitsstunden durchgeführt. Neu ist die Ermittlung von zusätzlichen Kennzahlen. Die Datenerhebung von SIA, USIC, IGS, BSA, FSAI hat zum ersten Mal auf der neuen Online-Plattform stattgefunden. Die Kennzahlenerhebung soll künftig alle zwei Jahre durchgeführt werden. Sie basiert auf der Finanz- und Stundenbuchhaltung der teilnehmenden Büros. Eine zentrale Aufgabe ist dabei die Ermittlung der Gemeinkosten. Somit können die Daten der Finanzbuchhaltung nicht einfach übernommen werden, sondern müssen um allfällige nicht betriebsnotwendige Positionen korrigiert bzw. mit kalkulatorischen Grössen (Inhaberlohn, Abschreibungen, Eigenkapitalzinsen etc.) ergänzt werden. Die eingegebenen Daten wurden von der beauftragten BDO AG mittels

Plausibilitätskontrollen geprüft. Grössere Abweichungen konnten telefonisch mit den Teilnehmenden abgeklärt und fehlende Informationen ergänzt werden.

Von den angeschriebenen Betrieben haben 192 die Erhebung abgeschlossen. Um statistische Ausreisser zu vermeiden, wurde die Auswertung auf Basis von 174 Betrieben ausgeführt:

Architekten	77
Bauingenieure	45
Kultur- und Vermessungsingenieure	43
Gebäudetechnikerngeure	9

### Noch mehr Details gewünscht?

Für Büros, die an der Erhebung nicht teilgenommen haben, empfehlen wir die Online-Abolösung für das detaillierte Studium der Ergebnisse:

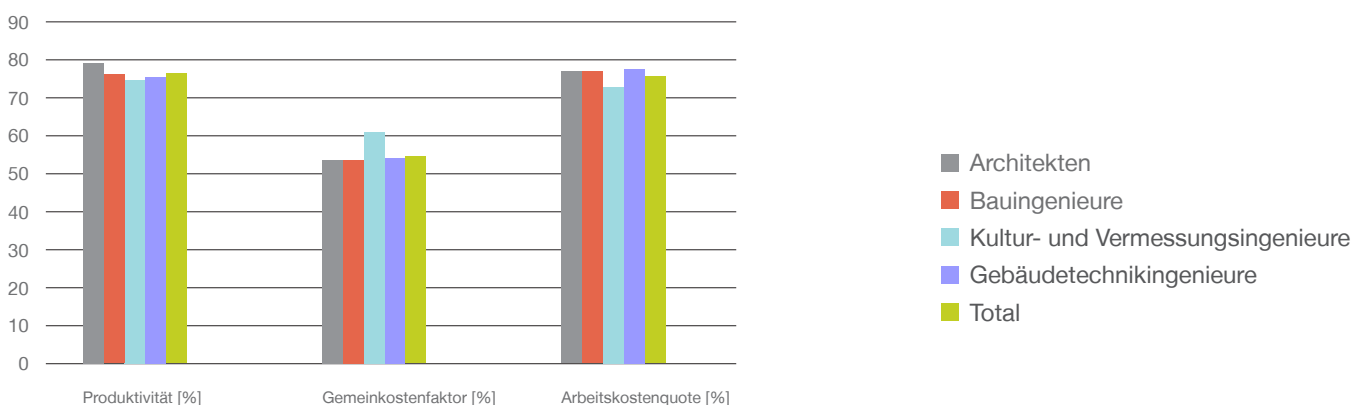
<https://benchmarking.sia.ch>

### Betreiben Sie Benchmarking und nutzen Sie den Online-Kalkulator!

Die Analysemöglichkeiten der Erhebungsergebnisse werden mit der neuen Online Plattform noch erweitert. Für an der Erhebung teilnehmende Büros heisst dies konkret: Sie sehen per Knopfdruck, wie ihr Büro im Vergleich zu den Mitbewerbern steht und wo ihr Unternehmen Entwicklungs- und Steuerungspotenzial aufweist. Sie können bequem ihr bürospezifisches Honorar mit dem Online-Kalkulator berechnen. Eine Teilnahme an der nächsten Kennzahlenerhebung 2014 lohnt sich auf jeden Fall.

## Betriebliche Kennzahlen

Fachrichtungen	Ausgewertete Büros	Produktivität [%]	Gemeinkostenfaktor [%]	Honorarumsatz pro Vollzeitstelle [CHF]	Arbeitskostenquote [%]
Architekten	77	78.8	52.8	161'964	77.74
Bauingenieure	45	76.3	52.9	183'616	77.80
Kultur- und Vermessungsingenieure	43	74.5	61.1	179'679	72.65
Gebäudetechnikingenieure	9	76.4	54.2	174'657	78.19
<b>Total</b>	<b>174</b>	<b>76.8</b>	<b>55.0</b>	<b>173'887</b>	<b>76.45</b>



## Erläuterungen zu den betrieblichen Kennzahlen

### Produktivität: $[\text{Auftragsbezogene Stunden} * 100] / [\text{IST-Präsenzzeit}]$

Die Produktivität drückt das Verhältnis der auftragsbezogenen Stunden zur IST-Präsenzzeit aus.

### Gemeinkostenfaktor: $[\text{Gemeinkosten in \%} * 100] / [\text{Bruttolohn in \%}]$

Der Gemeinkostenfaktor drückt das Verhältnis der Gemeinkosten in Prozent im Verhältnis zum Bruttolohn in Prozent aus.

Der Bruttolohn ist immer 100%.

### Arbeitskostenquote:

#### $[(\text{Bruttolohn zzgl. Sozialleistungen} + \text{übr. Personalkosten in \%}) * 100] / [\text{Bruttolohn zuzüglich der Gemeinkosten in \%}]$

Die Arbeitskostenquote drückt das Verhältnis der Bruttolöhne inkl. Sozialleistungen und Personalkosten in % zu den Bruttolöhnen zuzüglich der Gemeinkosten in % mal den Faktor 100 aus.

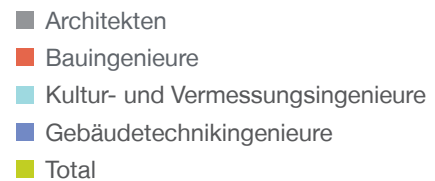
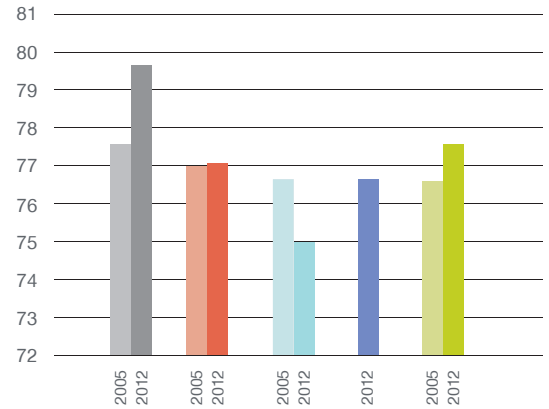
### Honorarumsatz pro Vollzeitstelle: $[\text{Honorarumsatz}] / [\text{Vollzeitstellen}]$

Mit dieser Kennzahl soll ermittelt werden, wieviel Umsatz ein Mitarbeiter im Durchschnitt erzielt. Die Lernenden werden mit 15 % gewichtet.

## Fact 01 Architekten sind am produktivsten

	Produktivität	
	2012	2005
Alle Fachrichtungen	77.6	76.7
Architekten	79.7	77.6
Bauingenieure	77.1	77.0
Kultur- und Vermessungsingenieure	75.0	76.7
Gebäudetechnikingenieure	76.7	

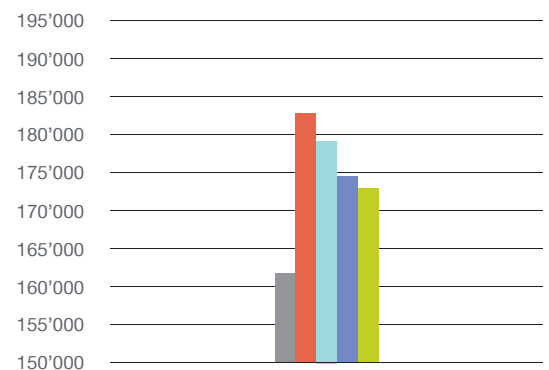
Im Vergleich zur letzten Erhebung zeigt die Produktivität aller Fachrichtungen mit einer Ausnahme leicht steigende Tendenz. Die markanteste Veränderung ist die Tatsache, dass die Büroinhaber die nicht auftragsbezogenen Stunden um fast 100 Stunden reduziert haben und mit 65.8 % eine deutlich höhere Produktivität erzielt haben.



## Fact 02 Bauingenieure haben die höchsten Honorarumsätze

	Honorarumsatz pro Vollzeitstelle
Alle Fachrichtungen	173'887 CHF
Architekten	161'964 CHF
Bauingenieure	183'616 CHF
Kultur- und Vermessungsingenieure	179'679 CHF
Gebäudetechnikingenieure	174'657 CHF

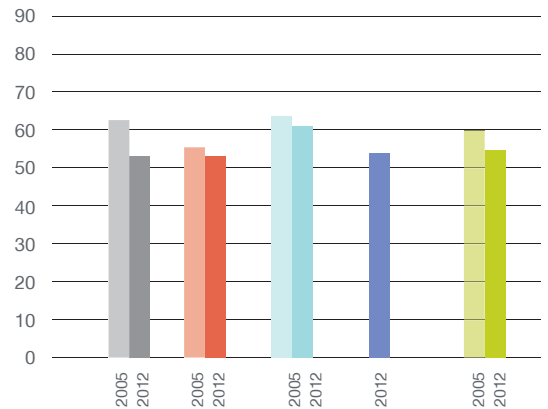
Diese Kennzahl wurde zum ersten Mal erhoben, der Durchschnitt aller Fachrichtungen beträgt CHF 173'887.



## Fact 03 Gemeinkostenfaktoren sind in allen Fachrichtungen gesunken

<b>Gemeinkostenfaktoren</b>		
	<b>2012</b>	<b>2005</b>
Alle Fachrichtungen	55.1	60.1
Architekten	53.0	62.0
Bauingenieure	52.9	56.5
Kultur- und Vermessungsingenieure	61.1	63.5
Gebäudetechnikingenieure	54.2	

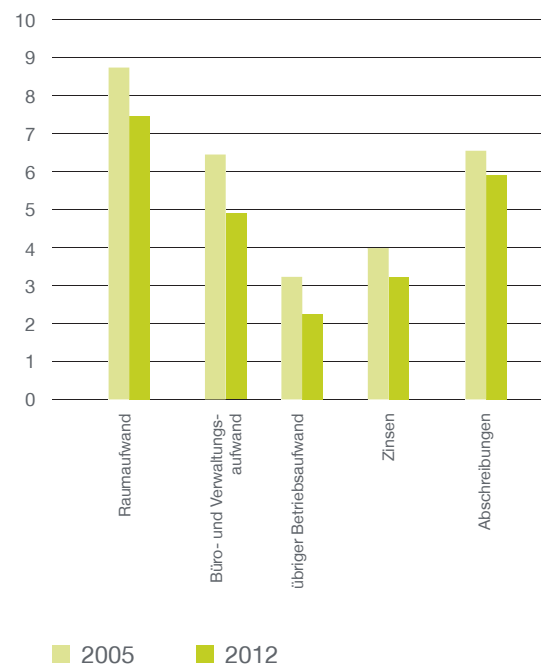
Zwei Interpretationen sind möglich: 1. Die Basis, also die Bruttolöhne, sind im Verhältnis stärker angestiegen als die Gemeinkosten. 2. Die Gemeinkosten konnten effektiv reduziert werden.



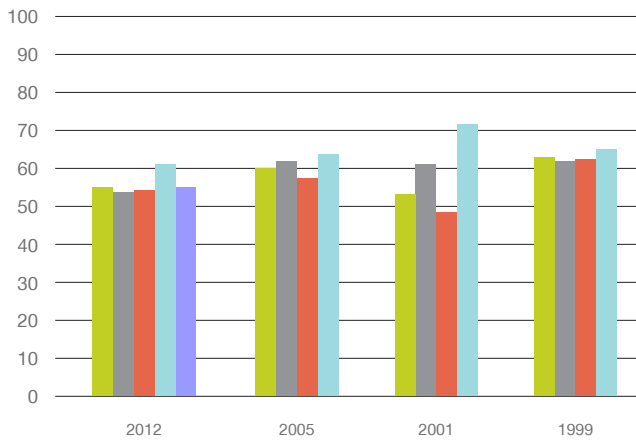
## Fact 04 Tiefere bürobezogene Aufwände, Zinsen und Abschreibungen

<b>Gemeinkosten in % der Bruttolöhne</b>		
	<b>2012</b>	<b>2005</b>
Raumaufwand	7.7	8.8
Büro- und Verwaltungsaufwand	4.9	6.4
übriger Betriebsaufwand	2.2	3.2
Zinsen	3.2	4.0
Abschreibungen	5.9	6.6

Vergleiche unter den Bürogrößen zeigen: Je grösser die Unternehmensstruktur, desto kleiner fällt der Gemeinkostenzuschlag aus.

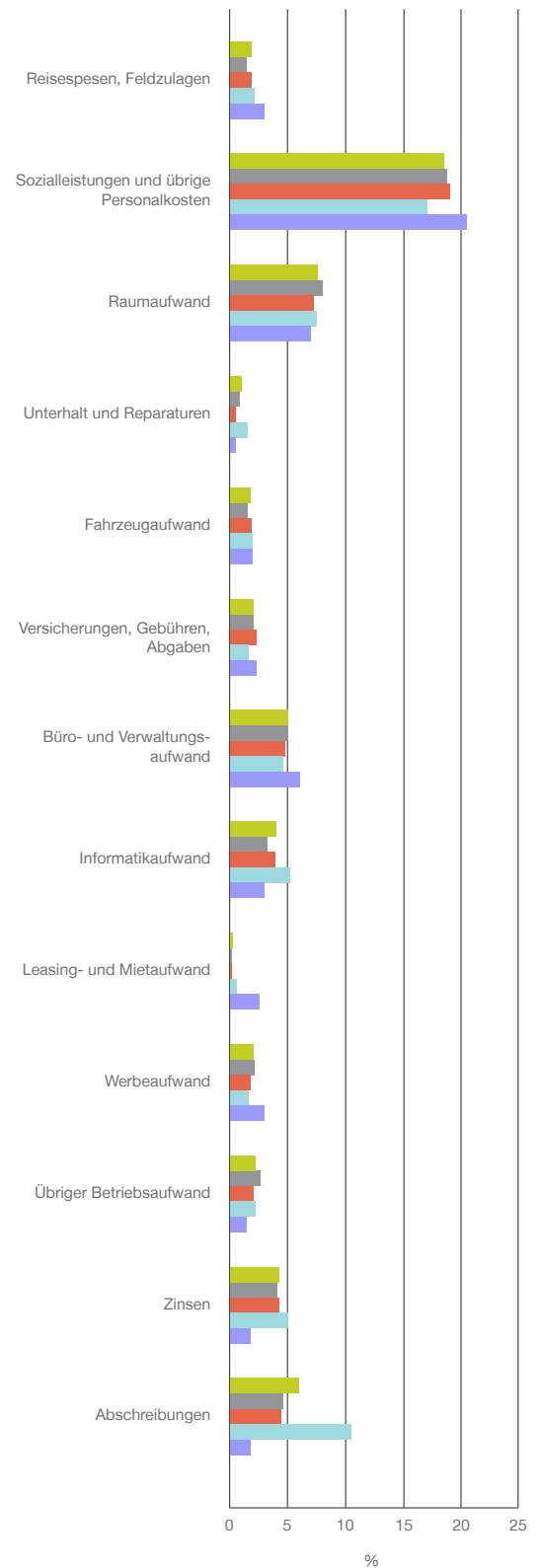


## Gemeinkosten in % der Bruttolöhne



- Alle Fachrichtungen
- Architekten
- Bauingenieure
- Kultur- und Vermessungsingenieure
- Gebäudetechnikingenieure

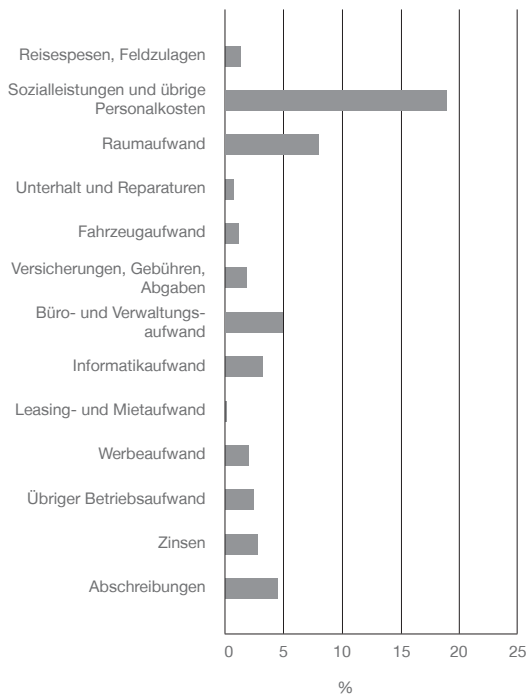
## Gemeinkostenzuschläge in % der Bruttolöhne



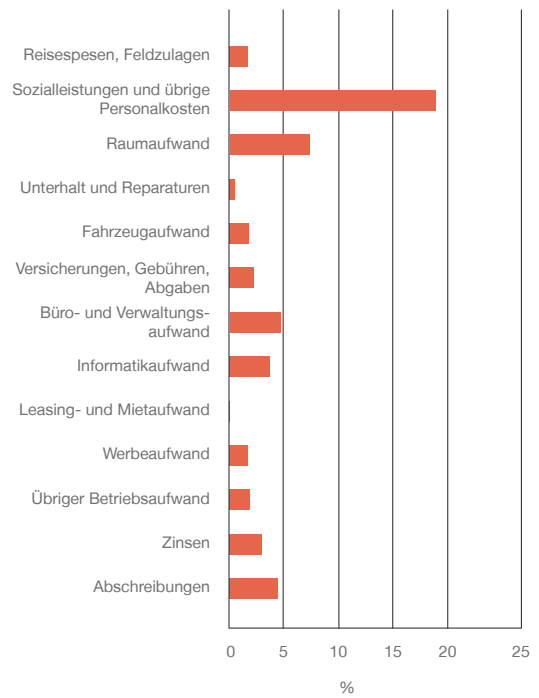
# Gemeinkosten

## in % der Bruttolöhne

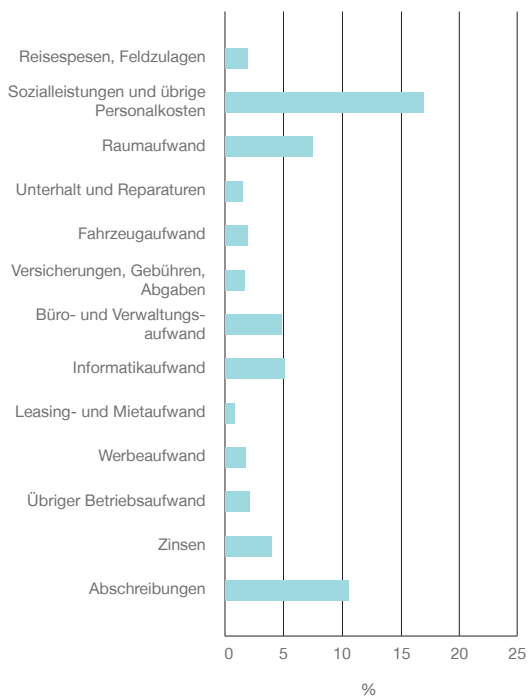
### Architekten



### Bauingenieure



### Kultur- und Vermessungsingenieure



### Gebäudetechnikingenieure

